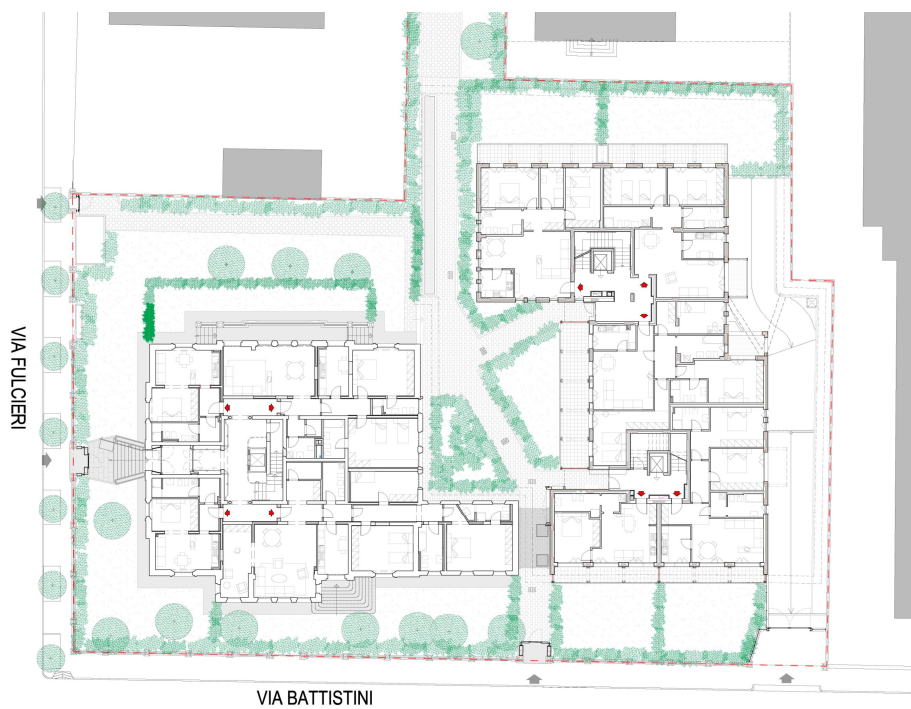


RISTRUTTURAZIONE E CONVERSIONE DI VOLUMI DI “VILLA IGEA” A FORLÌ.



Pianta generale e vista del complesso da via Battistini



2004-2011

Ristrutturazione edificio storico e recupero di volumi esistenti, uso residenziale – Forlì.

Progettista: arch. Gianfranco Masi

Collaboratore: arch. Annalisa Esposito

Impresa edile: CESI

Sup. mq :

La ristrutturazione della ex casa di cura "Villa Igea" a Forlì, ubicata tra la via Battistini, via Fulcieri e viale Roma, ha previsto il cambio di destinazione d'uso a residenza dell'edificio principale, la vera Villa Igea dei primi anni del '900, e la demolizione con ricostruzione (sagoma diversa e uguale volume) della parte retrostante.

Villa Igea, dal punto di vista architettonico non presenta delle peculiarità, ma ha un gran valore storico per la cittadinanza.

L'intervento è consistito in una ristrutturazione interna, per rendere l'edificio idoneo alla nuova destinazione, pur mantenendo le facciate esistenti, la struttura portante di base e gli elementi distributivi fondamentali tra cui lo scalone nel cui tromba è stato inserito un ascensore trasparente. E' stato utilizzato il sottotetto mediante l'inserimento di finestre di dimensioni appropriate. Nella parte centrale del fabbricato sono state modificate le quote di imposta dei solai di copertura piani per garantire la vivibilità degli ambienti e per aerare il vano scala.

Il corpo di fabbrica nuovo gode di due piani interrati adibiti a parcheggio auto, moto, motorini e biciclette. Il piano terreno è destinato a giardino, in parte condominiale ed in parte in dotazione agli appartamenti al piano così da preservarne la "privacy".

Gli accessi pedonale avvengono da viale Roma (pur lasciando l'attuale passo carraio per accesso ai mezzi per la manutenzione degli edifici e del giardino) e da via Fulcieri per il condominio centrale.

Molta attenzione è stata dedicata agli affacci degli ambienti del nuovo edificio, sia sulla villa esistente che sul grande condominio contiguo.

Il progetto delle facciate ha ruotato attorno alla facciata che prospetta su via Battistini, di fianco a Villa Igea, dalla quale si distacca mediante un portico di collegamento (accesso pedonale) al piano terra. Per i fronti del nuovo edificio si è optato per una architettura discreta sia nei particolari costruttivi che nella scelta dei materiali. Una architettura intonacata e tinteggiata con colori in toni neutri. Il tutto con davanti una struttura in elementi di acciaio verniciato a formare logge e terrazzi utili per il soleggiamento, con parapetti in grigliati tipo Keller. Le facciate "libere" sono in mattoni a vista.

L'edificio, con la sua voluta semplicità generale, non si contrappone all'architettura della preesistente Villa Igea.

Villa Igea.

Fronte su via Battistini angolo via Fulcieri



Villa Igea.
Fronte su cortile interno



Giardini privati su via Battistini



Ingresso Pedonale
da via Battistini e
Cortile interno



Prospetti interni su cortile



Accesso carrabile/pedonale al cortile interno da via Roma