

## CENTRO ELABORAZIONE DATI DEL CREDITO ROMAGNOLO (CED)



Vista generale da via del lavoro

1976/1984

Bologna – via del Lavoro, via Vestri

progettista: arch. Gianfranco Masi

Collaboratori :

Progettazione

Committente:

impresa edile:

sup. totale mq

In questo edificio per uffici altamente specializzati tutto ruota attorno ai “cervelli elettronici”, macchine o computer potentissimi capaci di elaborare e immagazzinare tutti i dati che servono ad una grande banca. L’edificio che li contiene, macchina perfetta per uffici, esprime semanticamente questa funzione tecnologica.

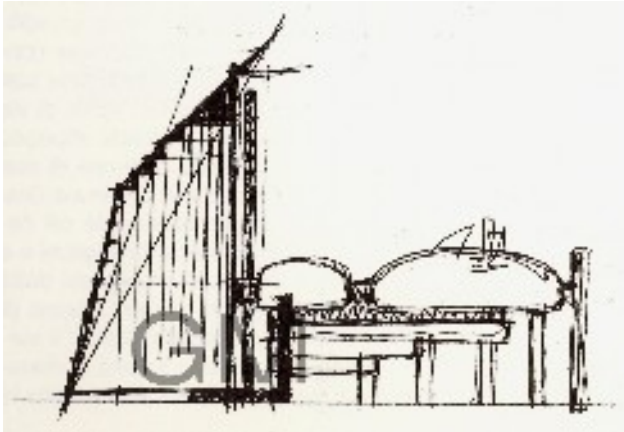
Il cuore della macchina, in posizione protetta e baricentrica rispetto all’intero complesso, è ubicato in un salone senza strutture interne, al quarto piano, con vuoto sopra e vuoto sotto a disposizione degli impianti (condizionamento, apparecchiature elettriche), e attraversato da collegamenti isolati visibili all’esterno come tanti moduli quadrangolari.

Nello scantinato alloggia tutta l’impiantistica, attraverso enormi cavedi verticali, collegamenti orizzontali consentiti da pavimenti sopraelevati e da controsoffitti estesi ovunque, è possibile raggiungere ogni punto dell’edificio con impianti nuovi.

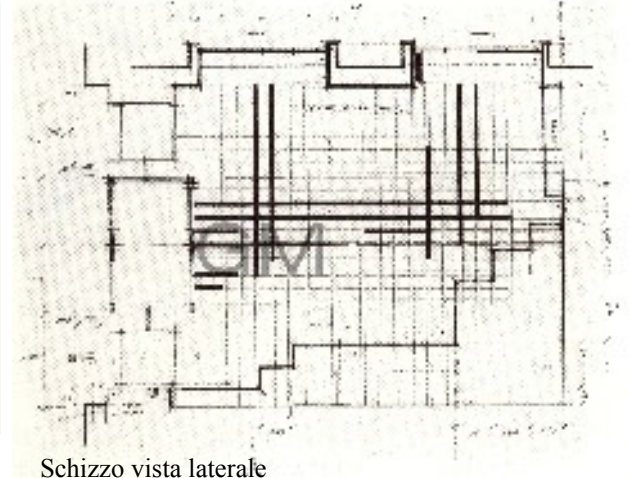
L’esterno è caratterizzato dalla straordinaria sequenza di frangisole del corpo alto (nove piani interamente ad uffici), diversi tra loro a seconda dell’orientamento e dell’inclinazione dei raggi solari: in alluminio e orizzontali sulla facciata-uffici est, verticali in quelle a ovest, e in cemento bianco con profondità e disegno diversi nelle due parti del salone a sud-

ovest e a nord-est.

Tutto il disegno architettonico è caratterizzato da giochi di chiaroscuri che aiutano la lettura dei volumi insieme alle scale di sicurezza.

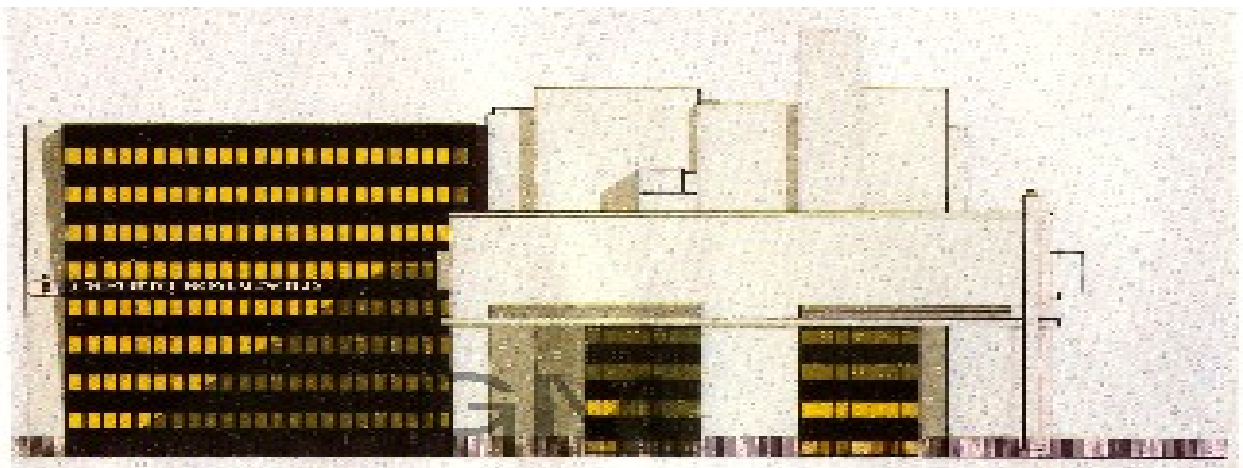
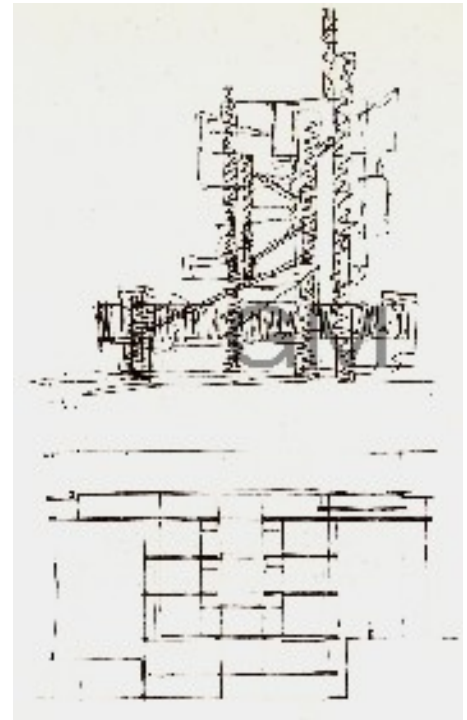


Pianta piano terra



Schizzo vista laterale

Schizzi dell'esterno e del piano terra



Prospecto su via Vestri



